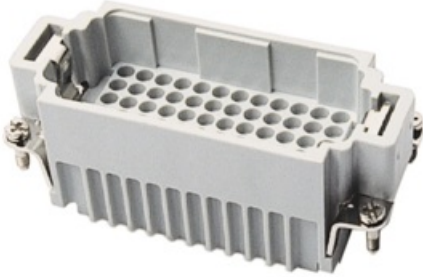




## Walther Werke - 750272



### PROCON INTERIEUR MÂLE DD 72

---

Code de l'article	750272
GTIN	4015609149872
ETIM	EC000438 - Bloc de contacts
Marque	Walther Werke
Poids brut (kg)	0.073
Poids net (kg)	0.073

---

Avec conducteur de protection	yes
Avec protection des fils	yes
Catégorie de surtension	III
Classe d'inflammabilité du matériau isolant selon UL 94	V0
Courant assigné In (A)	10



Degré de pollution	3
Diamètre du contact à fiche (mm)	
Finition des contacts	Broche
Finition du raccordement électrique	Raccordement par sertissage
Hauteur (mm)	35
Insert de contact sans contact	yes
Largeur (mm)	84.5
Matériau de l'insert de connecteur	Thermoplastique
Matériau de l'insert de contact	Autre
Matériau du contact	Autres alliages de cuivre
Matériau du revêtement de contact	Argent
Nombre de contacts de commande	0
Nombre de contacts de puissance	0
Nombre de pôles	72
Nombre minimal de cycles d'insertion	500
Profondeur (mm)	34
Section de conducteur connectable monofilaire (maximum) (mm <sup>2</sup> )	



Section de conducteur connectable monofilaire (minimum) (mm <sup>2</sup> )	
Section de conducteur connectable multifilaire (maximum) (mm <sup>2</sup> )	2.5
Section de conducteur connectable multifilaire (minimum) (mm <sup>2</sup> )	0.14
Section de conducteur connectable à fil fin avec embout de câble (maximum) (mm <sup>2</sup> )	
Section de conducteur connectable à fil fin avec embout de câble (minimum) (mm <sup>2</sup> )	
Section de conducteur connectable à fil fin sans embout de câble (maximum) (mm <sup>2</sup> )	2.5
Section de conducteur connectable à fil fin sans embout de câble (minimum) (mm <sup>2</sup> )	0.14
Température de fonctionnement (maximum) (°C)	125
Température de fonctionnement (minimum) (°C)	-40
Tension assignée (V)	250
Tension nominale de tenue aux chocs (kV)	4



**VANDER ELST**  
connecting solutions

**Vander Elst NV**  
Oostvaardijk 42  
1850 Grimbergen

T. +32 02 242 79 59  
info@vanderelst.be

[www.vanderelst.be](http://www.vanderelst.be)  
Follow us on   



**VANDER ELST**  
connecting solutions